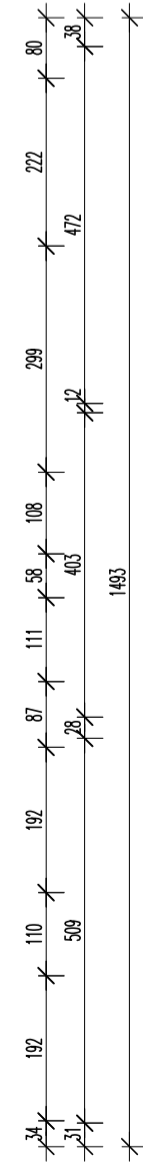
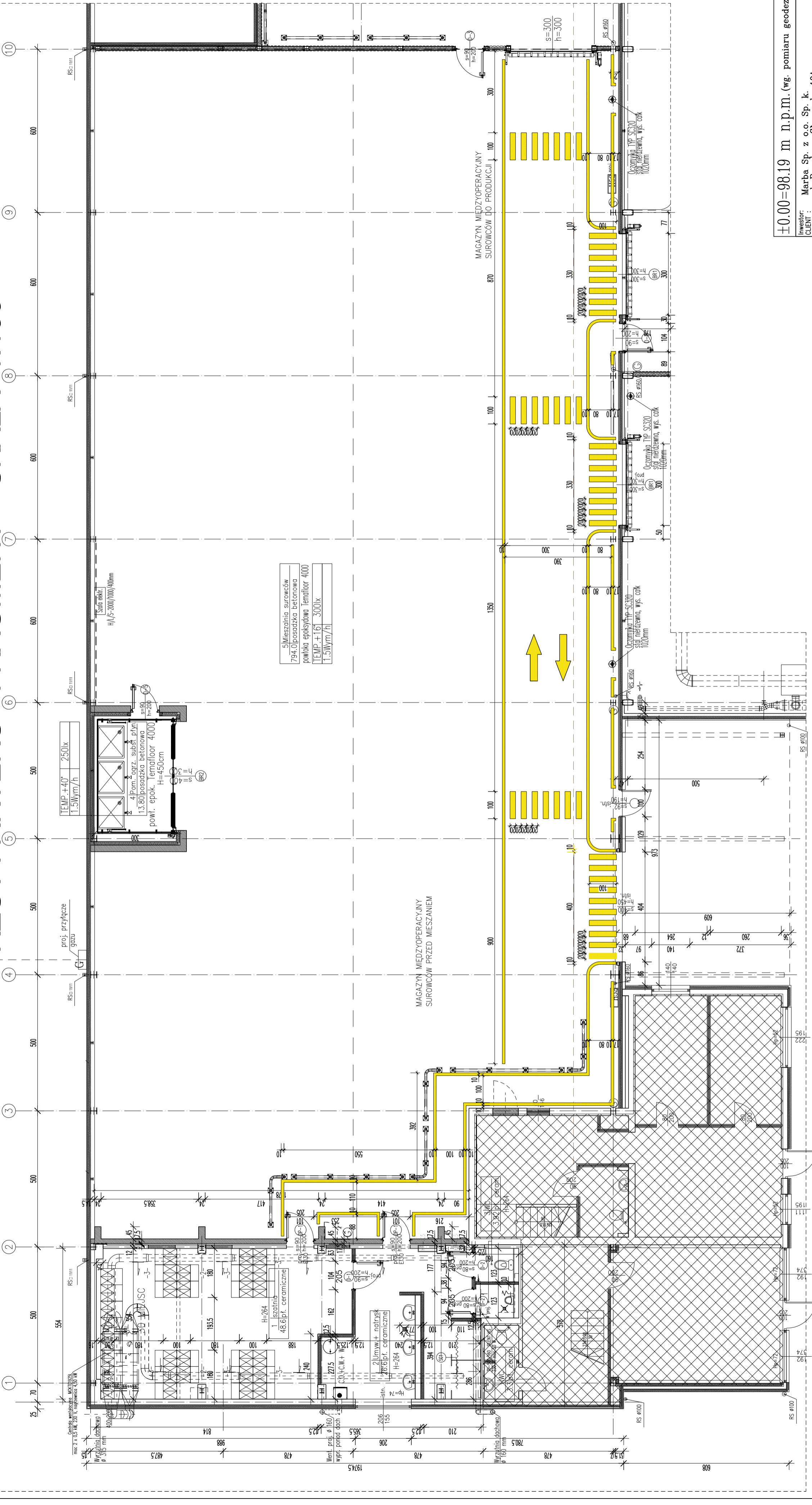


RZUT PARTERU - FRAGMENT SKALA 1:100



OBSZAR MIESZALNI SUROWCÓW

±0.00=98.19 m n.p.m. (wg. pomiaru geodezyjnego)

INWESTOR: Marba Sp. z o.o. Sp. k.
CLIENT: ul. Racula – Głogowska 10A
 66-004 Zielona Góra

Biurowisko: "ARCHITEKTURA I BUDOWNICTWO"
DESIGN OFFICE: gjs
 65-240 Zielona Góra
 ul. Akademicka 15
 tel.: (08) 3202765
 fax.: (08) 3260716
 e-mail: biuro@gjs.pl

INWESTYTOR: ZMIANA SPOSOBU UŻYTKOWANIA
UNDER TAKING: ul. Trasa, Północna 19
 65-001 Zielona Góra
 dz. nr 13/77 obr. 4

Projektant: mgr inż. arch. Grazyna Gielarowska
Designed by: upr. arch.-bud. 5/79/ZG
 podpis/signed

Sprawozdajcy: mgr inż. arch. Kinga Stoniowska
Architecture: upr. arch.-bud. 74/LUOKK/2016
 podpis/signed

Projektanta: mgr inż. arch. Witold Godziszewski
Drawings: podpis/signed

Tytuł rysunku: RZUT PARTERU – OBSZAR MIESZALNI SUROWCÓW

Skala: 1:100
Data: 01.2018
Branch: A
Project No.: PW
Project phase: 2.1.A
№ rysunku: 2.1.A

Wzrostki rysunku oraz mapy nie mogą być kopiowane, rozpowszechniane ani wykorzystywane bez zgody wydawcy. Wzrostki rysunku i mapy nie mogą być kopiowane, rozpowszechniane ani wykorzystywane bez zgody wydawcy. Wzrostki rysunku i mapy nie mogą być kopiowane, rozpowszechniane ani wykorzystywane bez zgody wydawcy.